

Accu momentsleutel DA2

Draaimomenten van 130 tot 4 800 Nm



De accu momentsleutel **DA2**

Een klasse apart



We hebben mobiele montage opnieuw gedefinieerd. Met de actuele DA2 brengt Plarad de opvolger van haar succesvolle voorganger op de markt. Door gebruik van een nieuwe generatie tandwielkasten heeft Plarad een onderscheidende voorsprong op nog betere handling, gewicht en afmetingen gerealiseerd. Met de aanvullende automatische vergrendeling is snoerloos monteren nog veiliger gemaakt.

Capaciteiten tot 4800 Nm en optionele Diagnostic Setting Software (DSS) met instel vergrendeling en machine diagnose maken het mogelijk de machine optimaal op Uw toepassing af te stemmen.

De Voordelen:

- Geoptimaliseerde handling
- Lichter en compacter als haar voorganger
- Automatische vergrendeling
- Geïntegreerde vrijdraai mogelijkheid
- Actieve, 2 traps accu laadaanduiding
- 6 modellen tot 4800 Nm

- Voldoet aan eisen voor EN1090 voor de staalbouw
- Optioneel: Diagnostic Setting Software (DSS) met instel vergrendeling en machine diagnose
- Levering compleet met twee 5Ah accu's, lader, accu LED lamp en robuuste transportkoffer



In één oogopslag

Accu momentsleutel DA2 heeft een nieuw ontwikkelde tandwielkast en heeft extra voordelen t.o.v. voorganger DA1.



Accu capaciteit

| Type | Aantal mogelijke boutverbindingen* | Boutgrootte | Draaimoment (Nm) |
|--------|------------------------------------|-------------|------------------|
| DA2-05 | 680 | M 24x95 | 420 |
| DA2-10 | 350 | M 27x95 | 670 |
| DA2-20 | 200 | M 27x95 | 1400 |
| DA2-30 | 100 | M 36x95 | 2 100 |
| DA2-36 | 95 | M 36x95 | 2 300 |
| DA2-48 | 80 | M 52x95 | 3 600 |

* Let op: het aantal mogelijke boutverbindingen zijn gemiddelde waarden en afhankelijk van de boutverbinding (hard/ zacht) en de accu toestand en kunnen daardoor sterk variëren. Waarden zijn gebaseerd op een volle accu lading.



Model

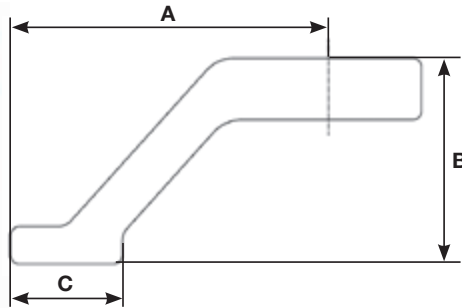
| Type | Draaimoment-bereik (Nm) | Toerental G1 | Toerental G2 | Toerental G3 | Toerental G4 | A (mm) | B (mm) | Ø C (mm) | Ø D (mm) | E (mm) | F (mm) | ■ = Drive | Gewicht ² (kg) |
|--------|-------------------------|--------------|--------------|--------------|-------------------|--------|--------|----------|----------|--------|--------|-----------|---------------------------|
| DA2-05 | 130 - 550 | 8,4 | 16,6 | 37,0 | 71,6 ¹ | 365 | 245 | 68,5 | 72 | 144,5 | 60,5 | ¾" | 5,35 |
| DA2-10 | 180 - 1 000 | 5,3 | 10,8 | 24,5 | 48,0 ¹ | 365 | 245 | 68,5 | 72 | 144,5 | 60,5 | ¾" | 5,35 |
| DA2-20 | 220 - 2 000 | 3,0 | 5,6 | 12,7 | 24,6 | 405 | 245 | 80 | 72 | 140 | 61,5 | 1" | 6,85 |
| DA2-30 | 330 - 3 000 | 2,3 | 4,6 | 10,3 | 20,9 | 405 | 245 | 80 | 72 | 140 | 61,5 | 1" | 6,85 |
| DA2-36 | 380 - 3 600 | 1,8 | 3,3 | 7,8 | 15,3 | 405 | 245 | 80 | 72 | 140 | 61,5 | 1" | 6,85 |
| DA2-48 | 500 - 4 800 | 1,4 | 2,9 | 6,4 | 12,9 | 437 | 245 | 86 | 72 | 168 | 83,5 | 1½" | 8,50 |

Herhalingsnauwkeurigheid: ≤ 4%, afhankelijk van de boutverbinding. Onafhankelijk van het draaimoment is de herhalingsnauwkeurigheid afhankelijk van de specifieke boutverbinding en moet daarom voor de betreffende verbinding worden bepaald.

¹ Let op: snelheid 4 (hoogste snelheid) is niet geschikt voor gecontroleerd aandraaien.

² Gewicht zonder reactiearm en incl. accu.

Standaard reactiearm



| Type | A (mm) | B (mm) | C (mm) | Gewicht (kg) |
|--------|--------|--------|--------|--------------|
| DA2-05 | 150 | 100 | 90 | 1,5 |
| DA2-10 | 150 | 100 | 90 | 1,5 |
| DA2-20 | 150 | 100 | 90 | 1,85 |
| DA2-30 | 190 | 110 | 90 | 2,4 |
| DA2-36 | 190 | 110 | 90 | 2,4 |
| DA2-48 | 210 | 130 | 90 | 3,25 |

Optionele accessoires

Verschillende accessoires, zoals omvormer, inzetstukken, moerdoppen, lasringen, reactiearmen en ophang-hulpstukken zijn als standaard of speciaal uitvoering beschikbaar.



Optionele accessoires DSS

Met de Diagnose Setting Software kan de gebruiker verschillende snelheden vergrendelen, om alleen met het juist ingestelde draaimoment te monteren. Daarnaast kan met de diagnose informatie het onderhoudsproces worden geoptimaliseerd.



... a successfull connection!

Maschinenfabrik Wagner GmbH & Co. KG
 Birrenbachshöhe | 53804 Much | Germany

Tel. national: (02245) 62-0
Fax national: (02245) 62-66
Phone international: +49 (0)2245 62-10
Fax international: +49 (0)2245 62-22

info@plarad.de | www.plarad.de