



BEDIENUNGSANLEITUNG



Zum Anhalten der Mitnahmekräfte beim Schraubenanzug den erforderlichen Ringschlüsseleinsatz in das Gerät einsetzen (1). Dazu obere Arretierschraube zurückdrehen, Ringschlüsseleinsatz mit der Bohrung nach oben bis zum Anschlag einstecken und mit der Arretierschraube sichern.

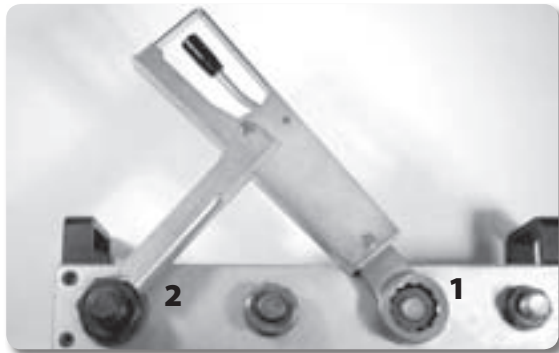
Den Konterschlüssel auf die anzuhaltende Schraube so aufsetzen, dass das Stützelement (2) oder die Unterseite des Konterschüssels (3) in Drehrichtung zeigt.

Den Konterschlüssel mit dem Stützelement oder der Unterseite gegen das Widerlager drücken lassen und so die auftretende Mitnahmekräfte aufnehmen.

Nach beendetem Schraubenanzug den Auslösehebel gegen Bügel ziehen (4). Damit entspannt sich der Konterschlüssel aus einem möglichen Klemmschluß und kann einfach umgesetzt werden.

Nach dem Abnehmen von der Schraube, den Auslösehebel loslassen. Der Konterschlüssel verriegelt sich automatisch für den nächsten Schraubvorgang.

Achtung: Während des Schraubenanzuges keinesfalls den Auslösehebel betätigen, sonst ist keine Funktion gegeben!



OPERATION INSTRUCTIONS



To stop the driving forces during screwing process, put in the necessary socket wrench case (1). To do this, turn back the upper locking screw, insert socket wrench case with bore upwards until the stop and secure with the locking screw.

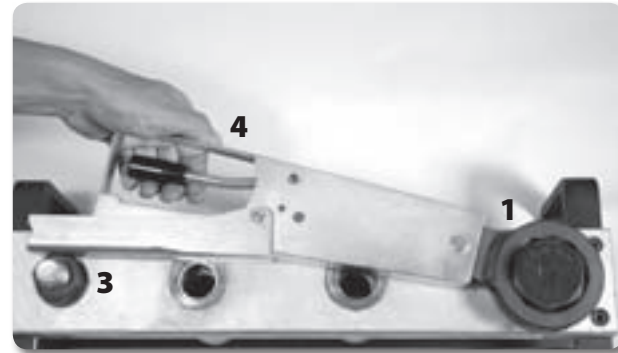
The counter wrench shall be put on the rotating screw with the supporting piece (2) or the lower side (3) of the counter wrench pointing at the direction of rotation.

Let the counter wrench with supporting piece or with its lower side press against thrust bearing and take up driving forces.

When the screw has reached the stop, pull release lever against strap (4) for relieving the counter wrench from any possible force fit; subsequently, the counter wrench can be moved easily.

After setting off the screw, let go the release lever. The counter wrench automatically interlocks for the next screwing process.

Attention: During screwing process, please do not operate release lever in order to prevent failure!



MODE D'EMPLOI



Pour arrêter les forces d'entraînement lors du serrage d'une vis, placer l'insert à outil adéquat dans l'appareil (1). Pour ce faire, dévisser la vis d'arrêt supérieure, placer l'insert avec le perçage vers le haut jusqu'à l'arrêt et resserrer la vis d'arrêt.

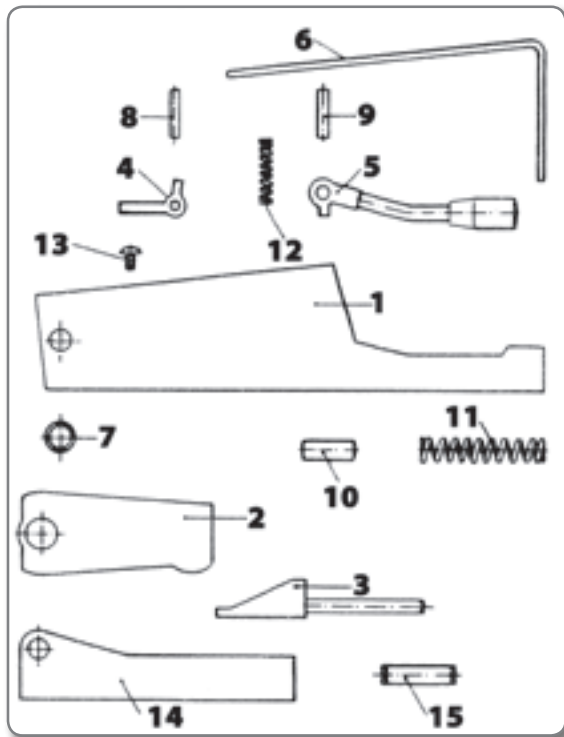
Placer la contre-clé sur la vis à arrêter de façon à ce que l'élément support (2) ou la partie inférieure (3) de la clé vienne se placer dans le sens de rotation.

Faire presser l'élément support on sa partie inférieure de la contre-clé contre la butée pour absorber les forces d'entraînement.

Après avoir serré la vis, tirez le levier de déclenchement vers la bride (4). La contre-clé se détend ainsi d'une position de blocage éventuelle et peut être déplacé facilement.

Après enlèvement de la clé, lâcher le levier de déclenchement. La contre-clé se verrouille automatiquement pour le serrage suivant.

Attention: Ne pas actionner le levier de déclenchement lors d'un serrage en cours, car, dans ce cas, la contre-clé ne fonctionne pas.



(D)

ERSATZTEILLISTE

Bitte bei Bestellungen
Serien Nr. angeben.

1. Gehäuse
2. Aufnahme
3. Keil
4. Arretierklinke
5. Auslösehebel
6. Bügel
7. Aufnahmelager
8. Achsbolzen 1
9. Achsbolzen 2
10. Führungsbolzen
11. Druckfeder 1
12. Druckfeder 2
13. Sicherungsschraube M6
14. Stützelement
15. Achsbolzen 3

(GB)

SPARE PARTS LIST

In your orders, please
state serial number.

1. housing
2. bush
3. wedge
4. locking latch
5. release lever
6. strap
7. bearing bushing
8. axle bolt 1
9. axle bolt 2
10. guide bolt
11. pressure spring 1
12. pressure spring 2
13. locking screw M6
14. supporting piece
15. axle bolt 3

(F)

LISTE DE PIÈCE

Pour commande,
indiquer le no. de série.

1. Corps
2. Douille
3. Clavette
4. Cliquet d'arrêt
5. Levier de déclenchement
6. Bride
7. Palier de réception
8. Boulon d'axe 1
9. Boulon d'axe 2
10. Axe de guidage
11. Ressort de pression 1
12. Ressort de pression 2
13. Vis d'arrêt M6
14. Élément support
15. Boulon d'axe 3

