

# Accu momentsleutel DA2

Draaimomenten van 130 tot 4800 Nm



# De accu momentsleutel **DA2**

## Een klasse apart



We hebben mobiele montage opnieuw gedefinieerd. Met de actuele DA2 brengt Plarad de opvolger van haar succesvolle voorganger op de markt. Door gebruik van een nieuwe generatie tandwielkasten heeft Plarad een onderscheidende voorsprong op nog betere handling, gewicht en afmetingen gerealiseerd. Met de aanvullende automatische vergrendeling is snoerloos monteren nog veiliger gemaakt.

Capaciteiten tot 4800 Nm en optionele Diagnostic Setting Software (DSS) met instel vergrendeling en machine diagnose maken het mogelijk de machine optimaal op Uw toepassing af te stemmen.

### De Voordelen:

- Geoptimaliseerde handling
- Lichter en compacter als haar voorganger
- Automatische vergrendeling
- Geïntegreerde vrijdraai mogelijkheid
- Actieve, 2 traps accu laadaanduiding
- 6 modellen tot 4800 Nm

- Voldoet aan eisen voor EN1090 voor de staalbouw
- Optioneel: Diagnostic Setting Software (DSS) met instel vergrendeling en machine diagnose
- Levering compleet met twee 5Ah accu's, lader, accu LED lamp en robuuste transportkoffer



# In één oogopslag

Accu momentsleutel DA2 heeft een nieuw ontwikkelde tandwielkast en heeft extra voordelen t.o.v. voorganger DA1.



## Accu capaciteit

Type	Aantal mogelijke boutverbindingen*	Boutgrootte	Draaimoment (Nm)
DA2-05	680	M 24x95	420
DA2-10	350	M 27x95	670
DA2-20	200	M 27x95	1400
DA2-30	100	M 36x95	2 100
DA2-36	95	M 36x95	2 300
DA2-48	80	M 52x95	3 600

\* Let op: het aantal mogelijke boutverbindingen zijn gemiddelde waarden en afhankelijk van de boutverbinding (hard/ zacht) en de accu toestand en kunnen daardoor sterk variëren. Waarden zijn gebaseerd op een volle accu lading.



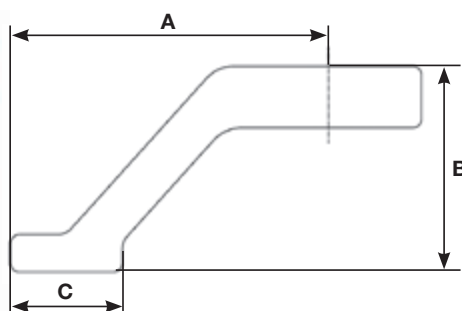
## Model

Type	Draaimoment-bereik (Nm)	Toerental G1	Toerental G2	Toerental G3	Toerental G4	A (mm)	B (mm)	Ø C (mm)	Ø D (mm)	E (mm)	F (mm)	■ = Drive	Gewicht <sup>2</sup> (kg)
DA2-05	130 - 550	8,4	16,6	37,0	71,6 <sup>1</sup>	365	245	68,5	72	144,5	60,5	¾"	5,35
DA2-10	180 - 1 000	5,3	10,8	24,5	48,0 <sup>1</sup>	365	245	68,5	72	144,5	60,5	¾"	5,35
DA2-20	220 - 2 000	3,0	5,6	12,7	24,6	405	245	80	72	140	61,5	1"	6,85
DA2-30	330 - 3 000	2,3	4,6	10,3	20,9	405	245	80	72	140	61,5	1"	6,85
DA2-36	380 - 3 600	1,8	3,3	7,8	15,3	405	245	80	72	140	61,5	1"	6,85
DA2-48	500 - 4 800	1,4	2,9	6,4	12,9	437	245	86	72	168	83,5	1½"	8,50

<sup>1</sup> Let op: snelheid 4 (hoogste snelheid) is niet geschikt voor gecontroleerd aandraaien.

<sup>2</sup> Gewicht zonder reactiearm en incl. accu.

# Standaard reactiearm



Type	A (mm)	B (mm)	C (mm)	Gewicht (kg)
DA2-05	150	100	90	1,5
DA2-10	150	100	90	1,5
DA2-20	150	100	90	1,85
DA2-30	190	110	90	2,4
DA2-36	190	110	90	2,4
DA2-48	210	130	90	3,25

# Optionele accessoires

Verschillende accessoires, zoals omvormer, inzetstukken, moerdoppen, lasringen, reactiearmen en op-hang-hulpstukken zijn als standaard of speciaal uitvoering beschikbaar.



# Optionele accessoires DSS

Met de Diagnose Setting Software kan de gebruiker verschillende snelheden vergrendelen, om alleen met het juist ingestelde draaimoment te monteren. Daarnaast kan met de diagnose informatie het onderhoudsproces worden geoptimaliseerd.



... a successfull connection!

**Maschinenfabrik Wagner GmbH & Co. KG**  
Birrenbachshöhe | 53804 Much | Germany

**Tel. national:** (02245) 62-0  
**Fax national:** (02245) 62-66  
**Phone international:** +49 (0)2245 62-10  
**Fax international:** +49 (0)2245 62-22

info@plarad.de | www.plarad.de